

## SNELLE WINE

NEW



- Version SG standard sans groupe de condensation
- Châssis en aluminium anodisé extrudé, noir en finition standard
- Portes coulissantes en verre, avec poignées chromées
- Unité de commande électronique
- Température de couleur des LED : 3 000 K ou 6 500 K
- Étagères réglables en verre trempé
- Côtés panoramiques
- Prévu pour une installation murale et utilisable comme vitrine de comptoir
- Version standard SG, sans groupe frigorifique
- Cadre entièrement en aluminium anodisé extrudé, noir en série
- Portes coulissantes en verre, avec poignées chromées
- Commande électronique
- Température de couleur des LED au choix : 3 000 K ou 6 500 K
- Étagères réglables en verre trempé
- Côtés panoramiques
- Prédéposé à la fixation murale et adapté comme vitrine à poser

## SNELLE WINE 251 SG NE

Sans groupe frigorifique Sans  
groupe de condensation

LED



EN OPTION

Couleurs standard  
Couleurs standard  
COD. 13Couleurs en option et incidence sur le prix.  
Couleurs optionnelles et impact sur le prix RAL350 € SNELLE WINE 201 SG NE  
400 € SNELLE WINE 251 SG NE

Les données du tableau se rapportent au groupe UMC

Les données du tableau se rapportent au groupe de condensation

	°C	L	LxPxD mm Produit et emballage Produit et emballage	kg Net et brut Net et brut	Type d'étagères N° - mm Type d'étagères N° - mm	Standard ou en option De série ou en option	Watt	% H.R.	DEFROST	H2O			
SNELLE WINE 201 SG NE	+4/+10 +5/+16	200	960x350x800 1130x510x980	70 82	1 ÉTAGÈRE EN VERRE de 836x205 (40 BOUTEILLES, Ø 75 mm)	STD	20	70		MAN		R134A	€4.179
SNELLE WINE 251 SG NE	+4/+10 +5/+16	250	800x400x1075 910x700x1360	61 70	2 ÉTAGÈRES EN VERRE de 676x255 (72 BOUTEILLES, Ø 75 mm)	STD	50	70		MAN		R134A	€4.350

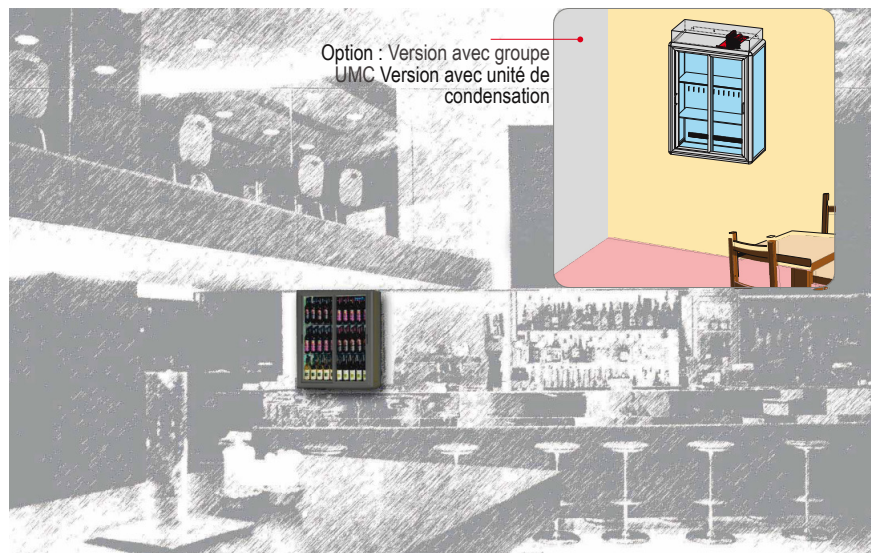
Tension de série - Tension standard : 230v/1/50Hz • Classe climatique - Classe climatique : MAX = (30°C - % H.R. 55)

DÉTAILS / DETAILS



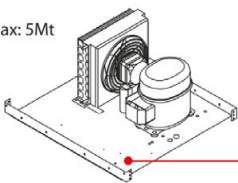
Ventilateur  
Ventilator

Boîtier de commande électronique Electronic control unit Interrupteur 2TV - 1TV 2TV - 1TV switch



Option : Version avec groupe UMC Version avec unité de condensation

Lmax: 5Mt

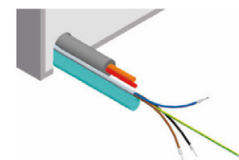


**Accessorio:**  
Gruppo UMC  
Condensing unit  
Watt 650

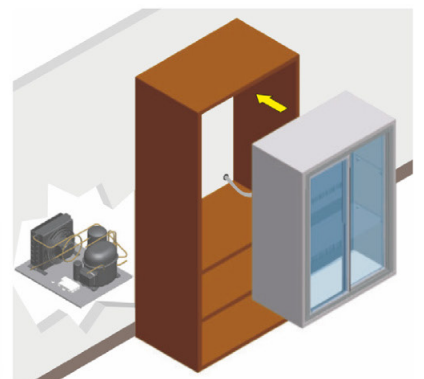


Valvola termostatica  
Thermal expansion valve

Sbrinatorio  
Defrosting

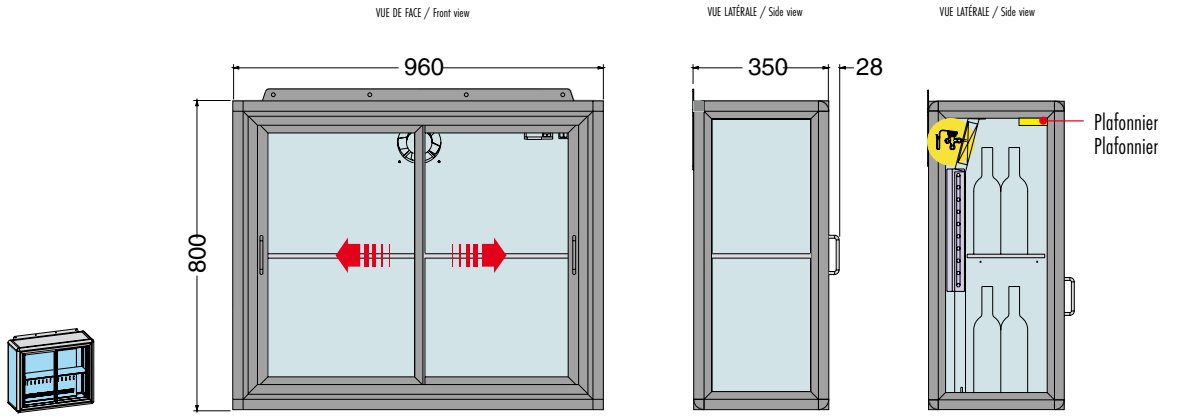


**NB:**  
Uscita tubi di collegamento sulla schiena.  
Output connecting pipes on the backside.



DESSIN TECHNIQUE / TECHNICAL DRAWING

SNELLE WINE 201 SG NE



SNELLE WINE 201 SG NE

SNELLE WINE 201 SG NE

SNELLE WINE 201 SG NE

SNELLE WINE 251 SG NE



SNELLE WINE 251 SG NE

SNELLE WINE 251 SG NE

SNELLE WINE 251 SG NE